



Lanz E-Mobility Stromschienen®

Verfügbar von 60A-1000A

Flexibel - montagefreundlich - erweiterbar



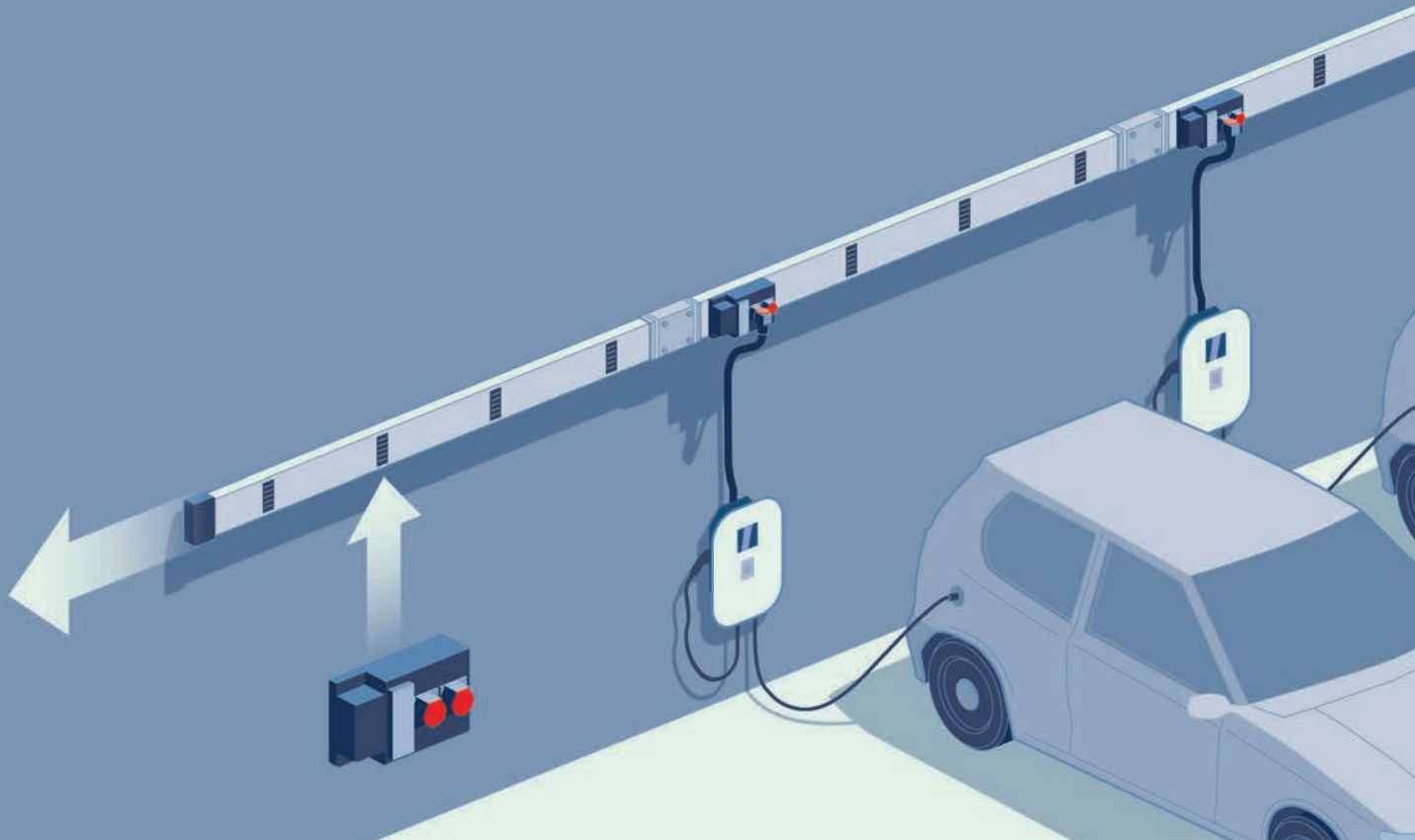


Lanz E-Mobility Stromschienen® für alle Ladestationen

Wir beraten Sie bei der Erschließung Ihrer Ladestation. Von der Planung bis zur Inbetriebnahme steht Ihnen ein- und derselbe Projektleiter als Ansprechpartner zur Verfügung.

Wir arbeiten mit BIM (Building Information Modeling). Das spart Kosten und verhindert Fehler.
Laden Sie jetzt unsere BIM-Dateien herunter: lanz-oens.com/bim

Südringstrasse 2 4702 Oensingen Tel +41 (0)62 388 21 21 Fax +41 (0)62 388 24 24 info@lanz-oens.com

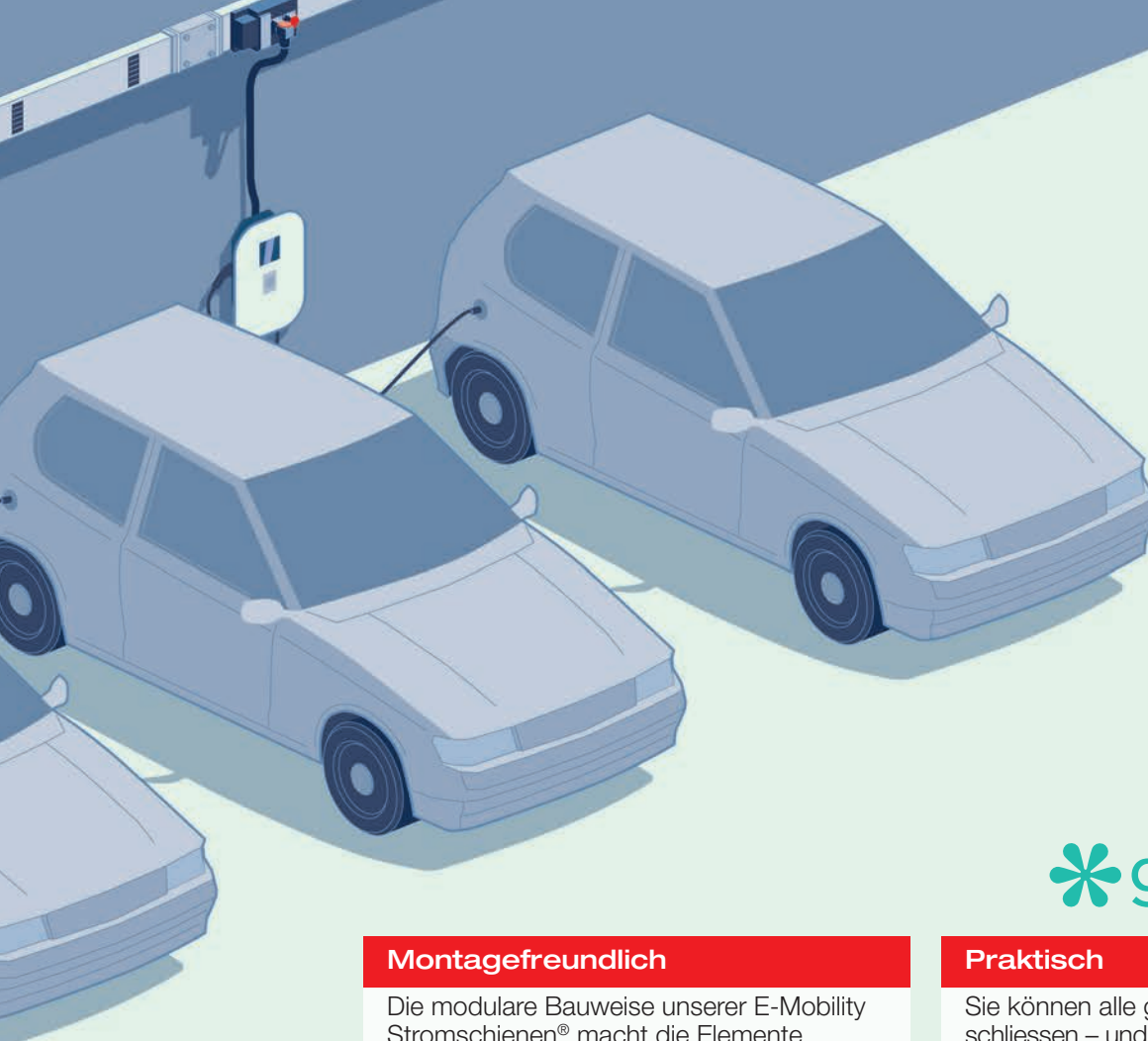


Erweiterbar

E-Mobility Stromschienen® und Abgangskästen sind problemlos und günstig erweiterbar.

Flexibel

Unsere E-Mobility Stromschienen® lassen sich individuell anpassen. Stromstärken von 60A bis 1000A sind möglich.



green motion Private One
3.7 kW bis 22 kW



Montagefreundlich

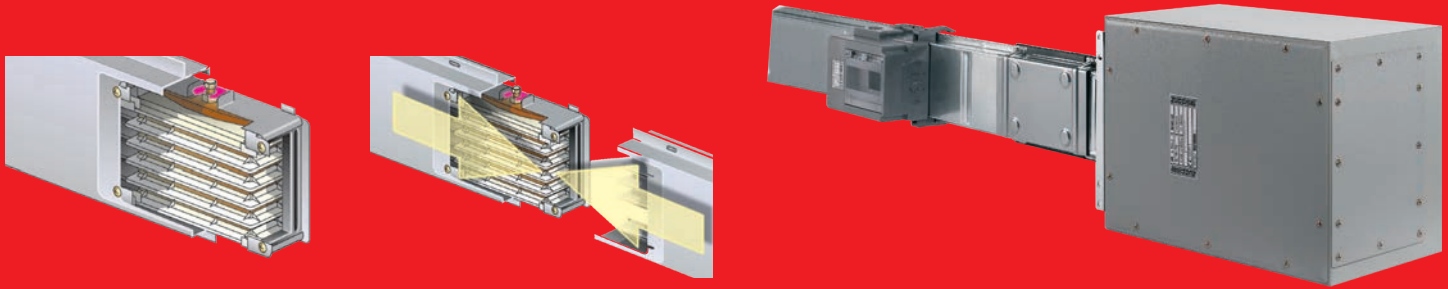
Die modulare Bauweise unserer E-Mobility Stromschienen® macht die Elemente einfach und sicher montierbar.

Praktisch

Sie können alle gängigen Ladestationen erschliessen – und auch mehrere Ladesstations-Typen mit einer einzigen Stromschiene.

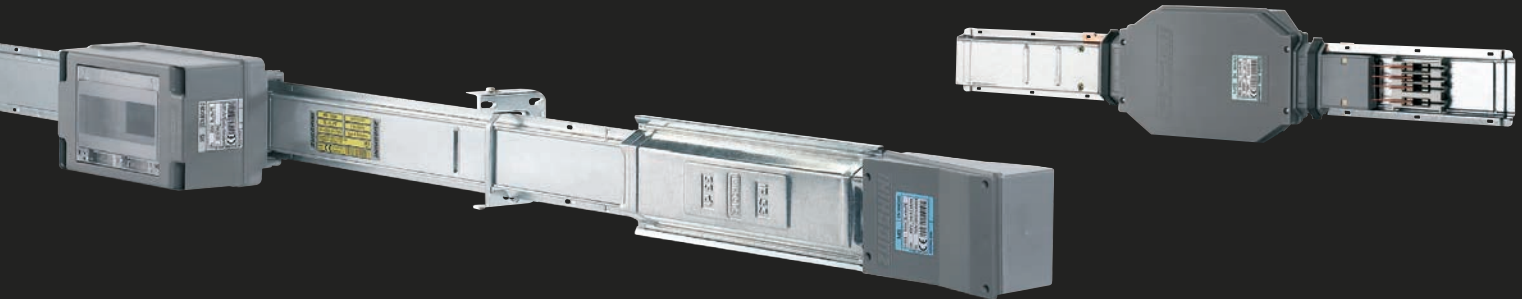
E-Mobility Stromschienen® MR

Für mittlere Nennströme von 160A bis 1000A



E-Mobility Stromschienen® MS

Für kleine und mittlere Nennströme von 60A bis 160A



E-Mobility boomt

Inverkehrssetzung neuer Fahrzeuge im Jahr 2017

Differenz zu 2016 (in %)

Total Motorfahrzeuge (ohne Motorfahrräder)	412'827	- 0.5
Personenwagen	315'032	- 1.3
davon Benzinfahrzeuge	183'637	+ 2.8
davon Dieselfahrzeuge	113'848	- 9.4
davon Hybridfahrzeuge (benzin/diesel-elektrisch)	11'846	+ 11.9
davon reine Energiefahrzeuge	4'929	+ 39.8

Quelle: Bundesamt für Statistik, www.bfs.admin.ch

Gründe für die Investition in E-Mobility

- Erst 0.3% der Gesamtfahrzeuge sind Elektrofahrzeuge. Das Potenzial ist noch sehr gross.
- Experten sind sich einig: die Nachfrage nach E-Mobility wird steigen.
- Die durchschnittliche Tagesmobilität beträgt 37 Kilometer. Diese Distanz ist prädestiniert für Elektrofahrzeuge.
- 68% der Schweizer Bevölkerung lebt in Mehrfamilienhäusern. Hier wird die Nachfrage nach Ladestationen stark steigen.

Sind Sie bereit für morgen? Dann investieren Sie jetzt.

Quelle: Bundesamt für Statistik, www.bfs.admin.ch